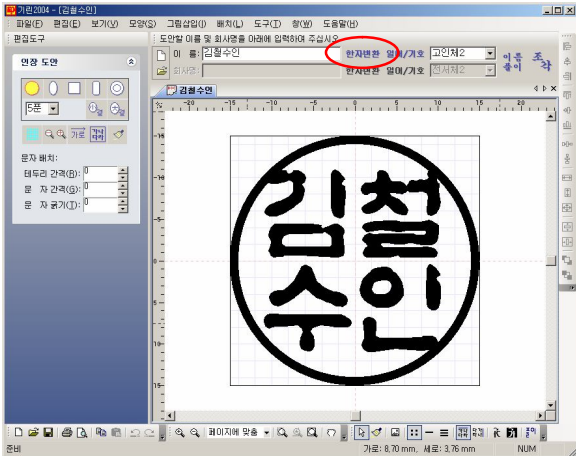


새 한자 만들기

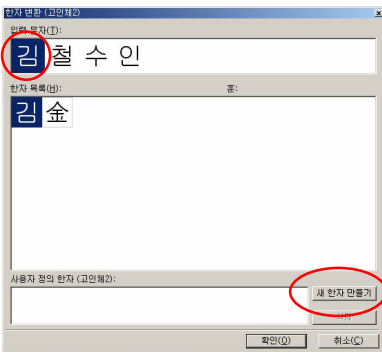
예제 한자: 塗

예제 한자의 음을 “김”이라 가정하고 이를 만드는 법을 설명하면 아래와 같다.

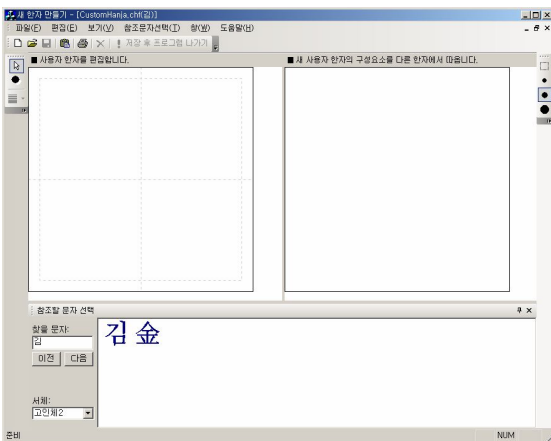
1. 이름을 입력한 후 “한자변환” 버튼을 누른다.



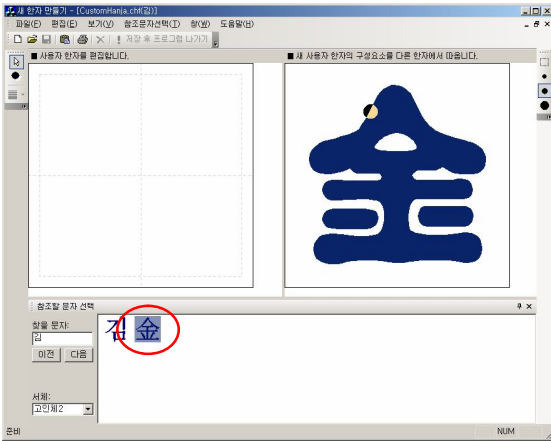
2. 만들고자 하는 한자의 음을 선택한 후 “새 한자 만들기” 버튼을 누른다.



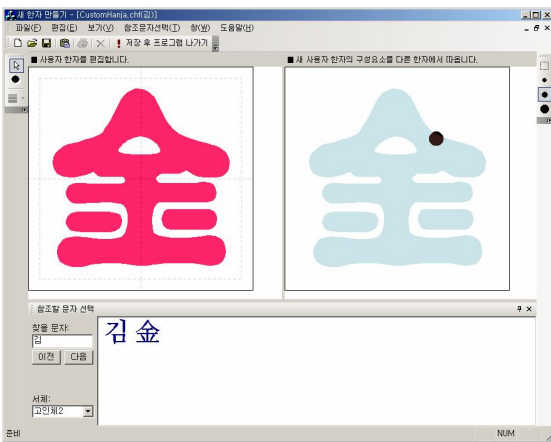
3. 프로그램 화면이 아래와 같이 바뀌어 새 한자를 만들기 위한 작업공간이 나타난다.



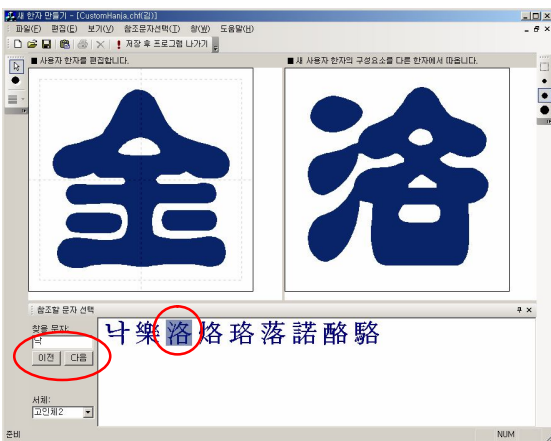
4. 만들고자 하는 한자와 가장 모양이 비슷한 한자를 아래 그림에서와 같이 선택한다. 이 예제에서는 ‘金’을 선택하였다.

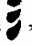


5. 선택된 한자에서 사용할 영역을 마우스로 드래그 하여 도안 영역으로 넘긴다.



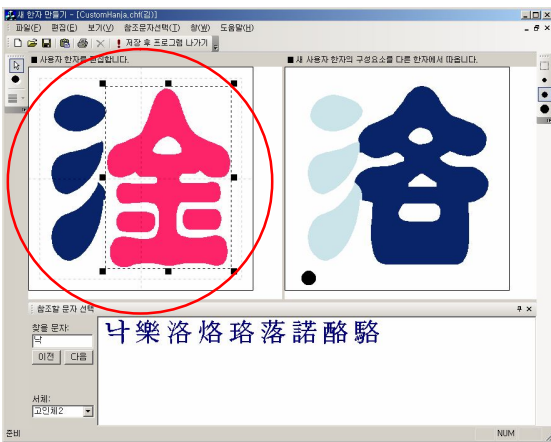
6. 아래와 같이 “다음” 또는 “이전” 버튼을 눌러 다음에 나올 한자의 일부를 가지고 있는 한자를 찾아 선택한다.



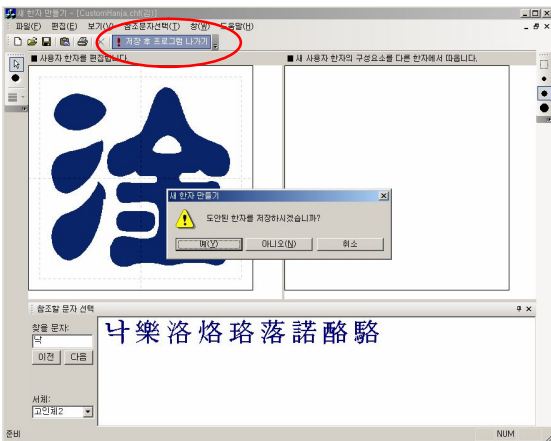
7. 단계 5에서와 같이 선택된 한자에서 사용할 영역을 마우스로 드래그 하여 도안 영역으로 넘긴다. 이 예제에서는 ‘’을 선택하였다.



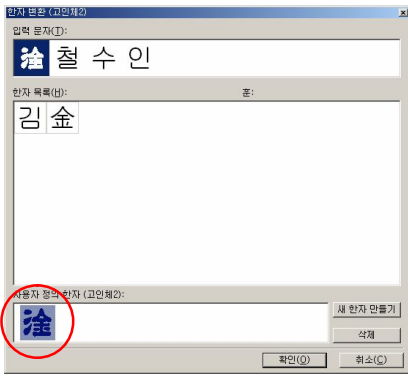
8. 파운 각 한자의 위치 및 크기를 마우스를 이용하여 조정한다.



9. 아래 그림에서와 같이 “저장 후 프로그램 나가기” 버튼을 누른 후 “예”를 선택하여 저장한다. 여기서 “아니오”를 선택하면 만든 새 한자를 저장하지 않고 기린2004로 돌아가며, “취소”를 선택하면 저장되지 않고 새 한자 만들기 화면으로 돌아간다.



10. 등록된 새 한자를 선택하여 사용한다.



11. 새로 만든 한자가 삽입되었다.

